



Moderne Industriehalle mit 2 Laderampen und angeschlossenen Büroräumen

Scout-ID: 117122957 <https://www.immobilienscout24.de/expose/117122957>



Adresse

Wierlings Hook 21, 48249 Dülmen, Coesfeld (Kreis)

Anbieter

Meine Notiz!

Objektdetails

[— Ausblenden](#)

6.000 €

Miete pro Monat

966 m²

Fläche

816 m²

Lager/Produktion

Lagekriterien

Fahrzeit nächster
Hauptbahnhof **5 Min.**

Fahrzeit nächste **5 Min.**

Autobahn

Fahrzeit nächster
Flughafen **35 Min.**

Hauptkriterien

Rampe Provisionsfrei

Miete-/Kaufobjekt **Miete**

Objektart **Halle**

Lager-/Produktions-
fläche ⓘ **816 m²**

Gesamtfläche ⓘ **966 m²**

Grundstücksfläche **3.878 m²**

Hallen-/ Geschosshöhe **6,4 m**

Verfügbar ab **01.06.2020**

Etage(n) **0**

Anzahl Parkflächen **10**

Kosten

Miete pro Monat **6.000 €**

Nebenkosten **360 € pro Monat**

Provision für Mieter **Nein**

Bausubstanz & Energieausweis

Baujahr **2001**

Letzte
Modernisierung/Sanierung **2016**

Qualität der Ausstattung **Normal**

Wesentliche
Energieträger **Gas**

Services passend zum Angebot

Objektbeschreibung

Bei dem zu vermietenden Gewerbekomplex handelt es sich um eine im Jahr 2001 erstellte und 2018 erweiterte multifunktionale Lagerhalle als Warmlager mit einer Höhe von ca. 6,40 Meter und einem vorgelagerten eingeschossigen Bürokomplex. Es gibt zwei Möglichkeiten das Gelände zu befahren, die beide mit einem abschließbaren Rolltor gesichert sind.

Lagerhalle:

Die Lagerhalle hat eine Breite von 33 Meter, eine Tiefe von 25 Meter und eine Höhe von 6,40 Meter. Sie verfügt über 2 LKW Ladebuchten auf der einen Seite und einem elektrischem Rolltor auf anderen Seite.

Bürokomplex:

Der Bürokomplex besteht aus einem Eingangsbereich, einem Besprechungsraum, einer Küche, Damen und Herrentoilette und zwei Doppelbüros und einem Büro mit dem Platz für vier Arbeitsplätze. Außerdem steht ein Abstellraum und ein Serverraum zur Verfügung. Die Decken sind mit einer Rasterdecken mit integrierten Lampen abgehängt. Der Boden ist komplett gefliest, kann aber vom Mieter mit Laminat o.ä. belegt werden.

Ausstattung

Die Halle ist mit zwei Revisionsklappen an der Decke, die sich automatisch bei Rauchentwicklung öffnen und einer Heizung ausgestattet. Auf der Rückseite verfügt die Halle eine Ausgangstür zum Garagenhof, die als Notausgang dient. Der Boden ist ein Industriefußboden in Sichtbetonausführung. Es sind Starkstromanschlüsse vorhanden.

Der helle Bürokomplex wird durch eine Gas Heizung mit Rippenheizkörper beheizt. Es sind LAN-Anschlüsse in jedem Büro vorhanden und laufen im Serverraum zusammen.

Lage

Der Gewerbekomplex liegt im Gewerbegebiet Dernekamp in Dülmen. Die Lage besticht durch die Nähe zu Autobahn 43 (ca. 5 Minuten) und der Bundesstraße B67/B474. Dülmen ist der ideale Standort zwischen Münster und dem Ruhrgebiet ausgezeichnet.

Sonstiges

Optional können XXL Garagen zur Erweiterung der Lagerkapazitäten gemietet werden.

** Die hier eingestellten Flächendefinitionen sind mit größter Sorgfalt recherchiert, erheben jedoch nicht den Anspruch auf Alleingültigkeit und werden lediglich unverbindlich zu Informationszwecken zur Verfügung gestellt. Bitte beachten Sie auch unsere [rechtlichen Hinweise](#).

Bilder

— Ausblenden



Gesamtkomplex



Lagerhalle mit Rolltor

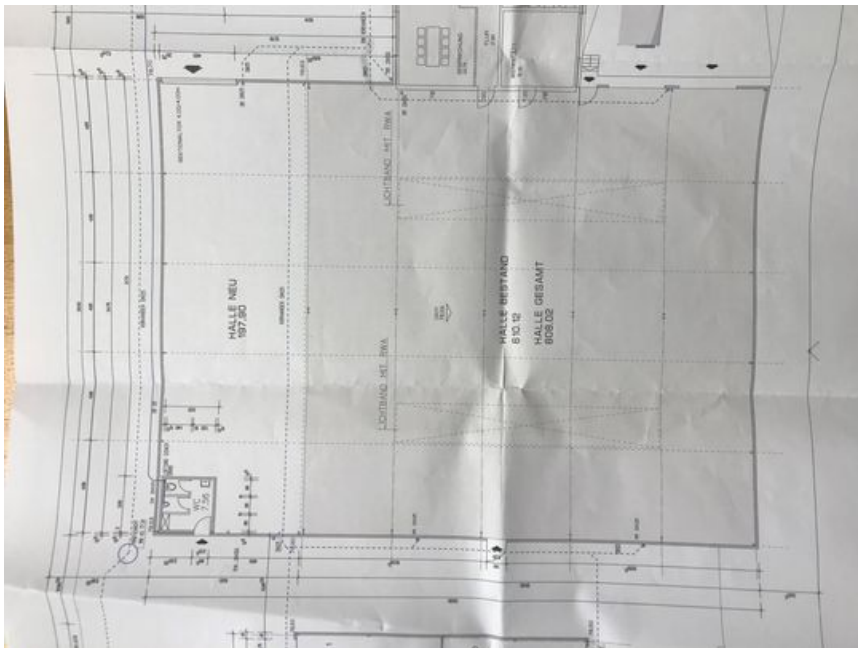


vorgelagerter Bürokomplex

Grundrisse

— Ausblenden

Grundriss Halle



Karte

[— Ausblenden](#)

