

630 m2 gedämmte Lager-o. Produktionshalle in Bahnhofsnähe



Lübbesmeierweg 5

48653 Coesfeld

Miet- / Kaufobjekt:	Miete
Lager- /Produktionsfläche:	630,36 m²
Gesamtfläche:	630,36 m²
Miete pro Monat:	3.150,00 EUR

Scout-ID:	114977372
Objekt-Nr.:	2501-12



Ihr Ansprechpartner:

Voss Immo-Verwaltung GmbH

Herr Marcus Voss

E-Mail: m_voss@immo-voss.de

Tel: +49 2546 910965

Web: <http://www.immo-voss.de>

Nebenkosten:	950,00 EUR
Grundstücksfläche:	12.000,00 m²
Verfügbar ab:	01.08.2025
Fußweg zu öffentl. Verkehrsmitteln:	2 Min.
Fahrzeit zum nächsten Hauptbahnhof:	2 Min.
Fahrzeit zur nächsten BAB:	15 Min.
Fahrzeit zum nächsten Flughafen:	45 Min.
Objektart:	Halle
Baujahr:	1980
Objektzustand:	Gepflegt
Letzte Modernisierung/ Sanierung:	2015
Etage(n):	1
Anzahl Garage/Stellplatz:	5
Preis pro Parkfläche:	0,00 EUR
Energieausweistyp:	Verbrauchsausweis
Heizungsart:	Gas-Heizung
Wesentliche Energieträger:	Gas
Energieeffizienzklasse:	A
Baujahr laut Energieausweis:	2005
Endenergieverbrauch Strom:	15,80 kWh/(m²*a)
Endenergieverbrauch Wärme:	32,50 kWh/(m²*a)
Qualität der Ausstattung:	Normal
Bodenbelastung:	250,00 kg/m²
Bodenbelag:	Beton
Hallen-/Geschosshöhe:	5,00 m
Kaution:	4350,00

630 m2 gedämmte Lager-o. Produktionshalle in Bahnhofsnähe



Lübbesmeyerweg 5

48653 Coesfeld

Miet- / Kaufobjekt:	Miete
Lager- /Produktionsfläche:	630,36 m²
Gesamtfläche:	630,36 m²
Miete pro Monat:	3.150,00 EUR

Objektbeschreibung:

Gedämmte Halle mit Sanitäranlagen. Tür, Tor, Fenster vorhanden.

Ausstattung:

Betonboden, Tür, Tor, Heizung

Lage:

Zentrale und gut anfahrbare Lage Nähe Bahnhof im Gewerbezentrum Lübbesmeyer Weg 5 in Coesfeld.

Sonstiges:

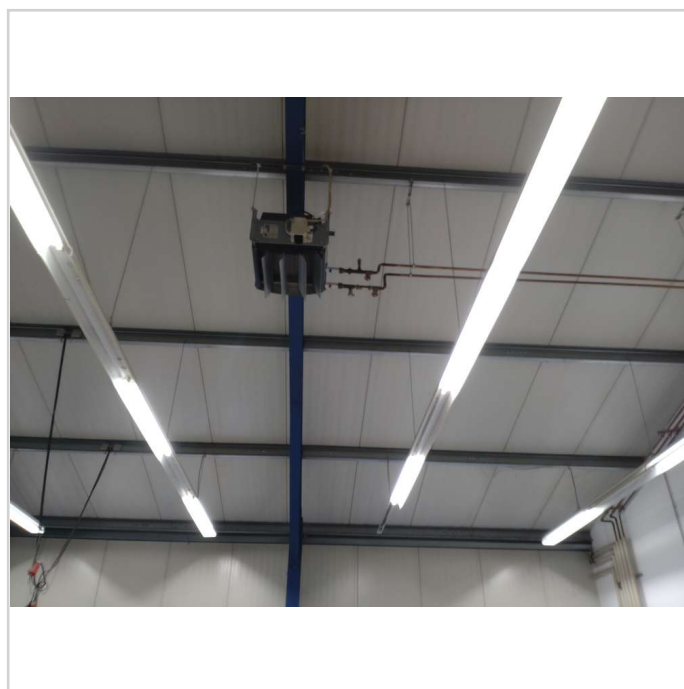
Der Mietpreis ist excl. MwSt. Bei Interesse melden Sie sich unter 02546 910900 oder info@immo-voss.de. Bitte geben Sie bei Mailkontakt eine Rückrufnummer mit an.



Coe_Luebb-Weg_5



Coesfeld_Luebbesmeyer_Weg_5



Deckenheizung

630 m2 gedämmte Lager-o. Produktionshalle in Bahnhofsnähe



Lübbesmeyerweg 5
48653 Coesfeld

Miet- / Kaufobjekt: Miete
Lager-
/Produktionsfläche: 630,36 m²
Gesamtfläche: 630,36 m²
Miete pro Monat: 3.150,00 EUR



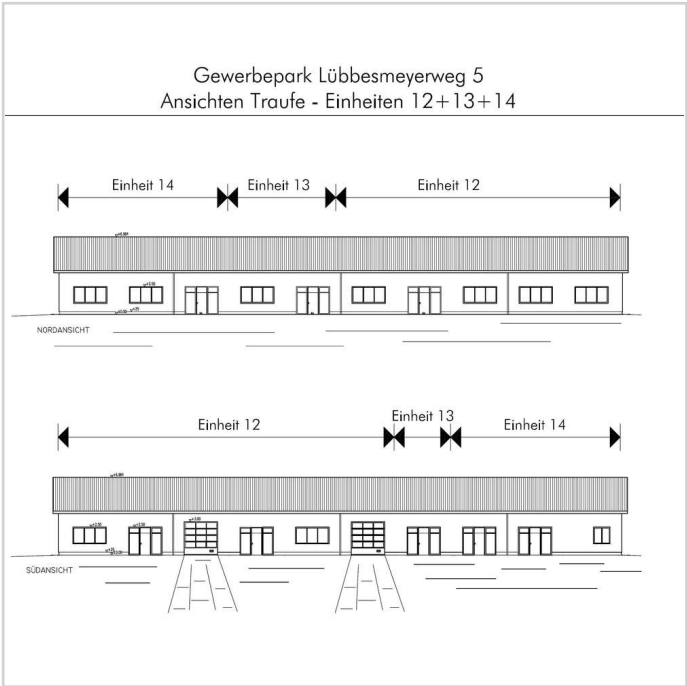
Halle_innen



Halle_innen



E14 Luebb Weg 5



2025-03-31_E 12 13 Ansicht Tra

630 m2 gedämmte Lager-o. Produktionshalle in Bahnhofsnähe

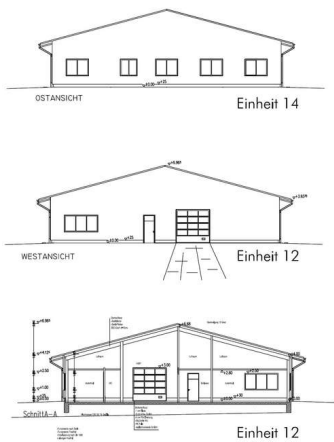


Lübbesmeyerweg 5

48653 Coesfeld

Miet- / Kaufobjekt:	Miete
Lager- /Produktionsfläche:	630,36 m²
Gesamtfläche:	630,36 m²
Miete pro Monat:	3.150,00 EUR

Gewerbepark Lübbesmeyerweg 5
Schnitt und Ansichten Giebel - Einheiten 12+13+14



2025-03-31_E 12 13 Ansicht Gie

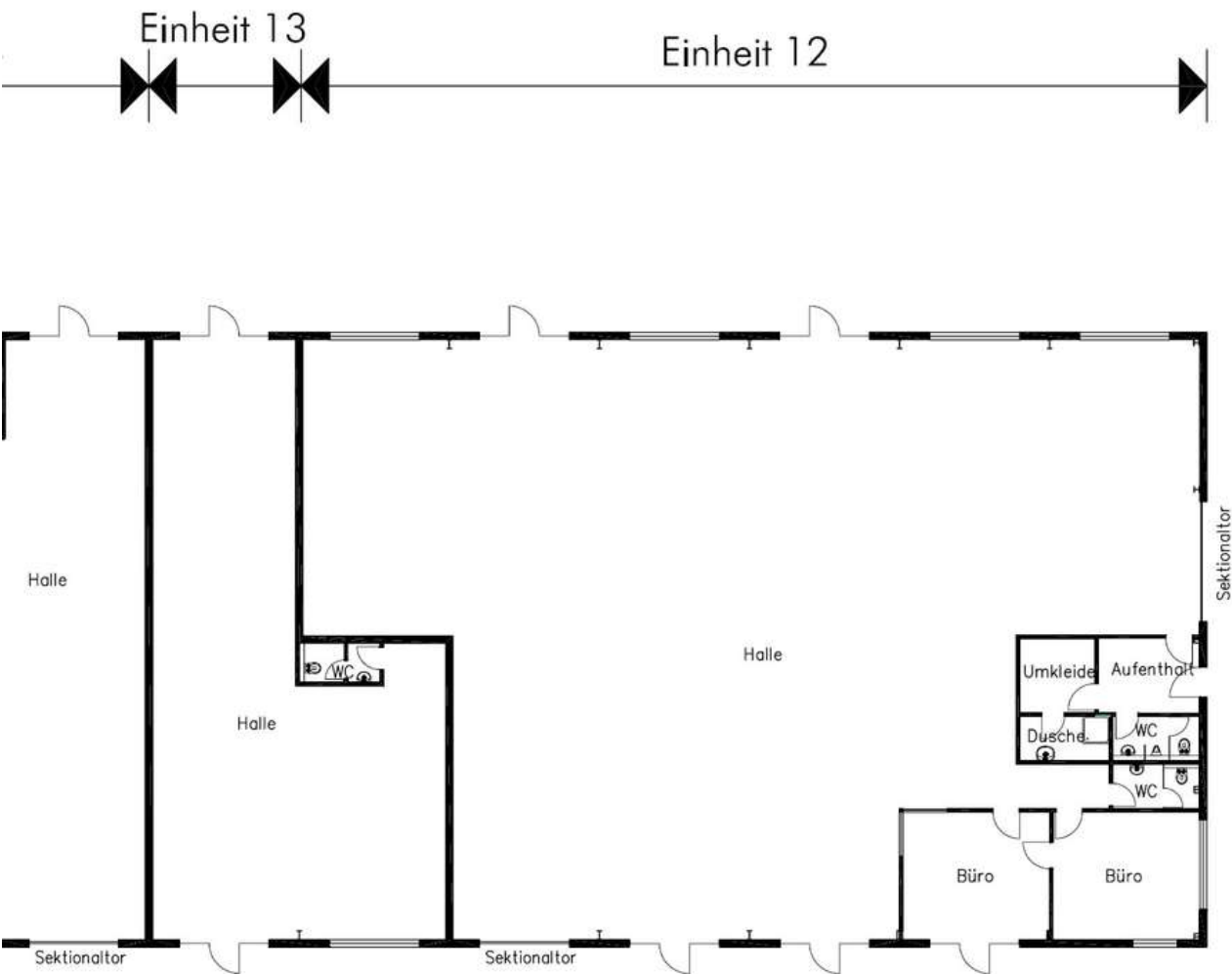
630 m2 gedämmte Lager-o. Produktionshalle in Bahnhofsnähe



Lübbesmeyerweg 5
48653 Coesfeld

Miet- / Kaufobjekt:	Miete
Lager- /Produktionsfläche:	630,36 m²
Gesamtfläche:	630,36 m²
Miete pro Monat:	3.150,00 EUR

Gewerbepark Lübbesmeyerweg 5
Erdgeschoss - Einheiten 12+13+14



2025-03-31_E 12 13 Grundriss

630 m2 gedämmte Lager-o. Produktionshalle in Bahnhofsnähe



Lübbesmeyerweg 5

48653 Coesfeld

Miet- / Kaufobjekt:	Miete
Lager- /Produktionsfläche:	630,36 m²
Gesamtfläche:	630,36 m²
Miete pro Monat:	3.150,00 EUR

